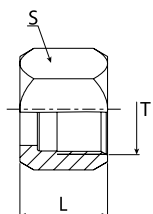
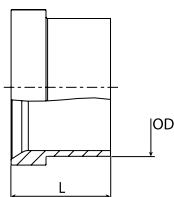


## Hydraulické adaptéry

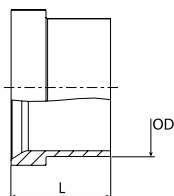
se závity JIC 37° dle norem ISO 8434-2 a SAE J514



Převlečné matice se závitem JIC 37°			
Obj. č.	T závit JIC	L (mm)	S (mm)
HJ32-716	JIC 7/16"-20	15,8	14
HJ32-12	JIC 1/2"-20	17,3	17
HJ32-916	JIC 9/16"-18	18,5	19
HJ32-34	JIC 3/4"-16	21,6	22
HJ32-78	JIC 7/8"-14	24,9	27
HJ32-1716	JIC 1 1/16"-12	26,2	32
HJ32-2116	JIC 1 5/16"-12	28,7	41
HJ32-138	JIC 1 5/8"-12	31,2	50
HJ32-158	JIC 1 7/8"-12	36,1	60



Vsvky pro trubky s metrickými rozměry		
Obj. č.	Vnější průměr OD (mm)	L (mm)
HJ33-6	6	10,4
HJ33-8	8	11,2
HJ33-10	10	12,7
HJ33-12	12	14,2
HJ33-16	16	16,8
HJ33-20	20	17,3
HJ33-25	25	19,8
HJ33-30	30	23,1
HJ33-38	38	28,4



Vsvky pro trubky s palcovými rozměry		
Obj. č.	Vnější průměr OD (mm)	L (mm)
HJ34-14	1/4"	10,4
HJ34-516	5/16"	11,2
HJ34-38	3/8"	12,7
HJ34-12	1/2"	14,2
HJ34-58	5/8"	16,8
HJ34-34	3/4"	17,3
HJ34-10	1"	19,8

související zboží:

Manometry  
str. 625



Hydraulické trubky  
str. 410



Rychlospojky  
str. 407



Hadice  
str. 342

